

Jak wybierać wykładziny do hotelu?

W celu usprawnienia i skrócenia procesu zakupu wykładzin do hotelu inwestor powinien najpierw odpowiedzieć sobie na kilka zasadniczych pytań: wybiera wykładziny wełniane czy sztuczne, na 5-10, czy na 15 lat, czy sam wybiera wzory, czy korzysta z porad projektanta?

Cezary Ławida

Pierwsze pytanie, które pojawia się przy wyborze wykładziny do inwestycji hotelowej, zazwyczaj brzmi: wełna czy poliamid? A więc...

WEŁNA CZY POLIAMID?

Wełna jest surowcem znanym od tysięcy lat i dlatego bardzo popularnym. Poliamid wynaleziono 80 lat temu, jest więc surowcem stosunkowo nowym. O wadach i zaletach obu można pisać wiele – najlepiej, jeżeli inwestor sam odpowie sobie na pytanie, co chce mieć w hotelu.

Wełna jest miła w dotyku, ale trudna w eksploatacji, ściera się, trudno się pierze, długo schnie i szybko traci kolory (zwłaszcza na słońcu). Łatwo absorbuje zapachy i nie jest bezpieczna dla alergików. Generalnie jest coraz mniej używana. W budynkach biurowych właściwie już nie występuje.

Poliamid jest chemicznie obojętny, trwały, nie ściera się. Nie odbarwia się podczas normalnej eksploatacji. Łatwiej się pierze i szybciej schnie. Pokój można odświeżyć w kilka godzin. Co ważne, poliamid nadaje się do powtórnego użycia w produkcji wykładzin.



Mądry inwestor wyłącza zakup głównych materiałów wyposażeniowych, wpływających na wizerunek hotelu, z zakresu generalnego wykonawcy. Musi co prawda poświęcić trochę swojego czasu, ale to się zwróci w postaci lepszego wyposażenia za niższą cenę

Wełna, pomimo że jest materiałem naturalnym, nie jest wykorzystywana do ponownej produkcji wykładzin.

Są sieci hotelowe, które mają wpisane w standardach wyposażenia wykładziny wełniane. Ale w sieciach tych zakłada się wymiany wykładzin – w miejscach często używanych – po pięciu-siedmiu

latach. Hotele Hampton by Hilton zaczynały w Polsce od wykładzin wełnianych, a obecnie większość nowo powstających obiektów tej marki wybiera wykładziny poliamidowe.

ŻYWOTNOŚĆ WYKŁADZIN

Dobrze konserwowane wykładziny mogą służyć długo, nawet 20 lat. Przy dużym obłożeniu (i dobrych zyskach) można wymieniać wykładziny wcześniej – często tak się robi – aby odświeżyć wygląd wnętrza hotelu i tym samym zatrzymać gości.

Uśredniając, trzeba zakładać wymianę wykładzin w pokojach co 10 lat, a na korytarzach i w pomieszczeniach o dużej intensywności użytkowania – co pięć-siedem lat. W hotelu Bristol w Warszawie w centrum konferencyjnym wymieniano jasnobieżowe wykładziny wełniane co dwa lata, aby wyglądały świeżo.

Oczywiście, aby wykładziny służyły w hotelu długo, muszą być dobrej jakości oraz muszą być odpowiednio czyszczone. Niestety, zarówno wybór wykładzin, jak i temat czyszczenia są traktowane przez większość inwestorów jako mało istotne. Głównym kryterium

WYKŁADZINY HOTELOWE



bogata oferta
wzorów
i kolorów



indywidualny
nadruk



dowolna
ilość kolorów
na wykładzinie



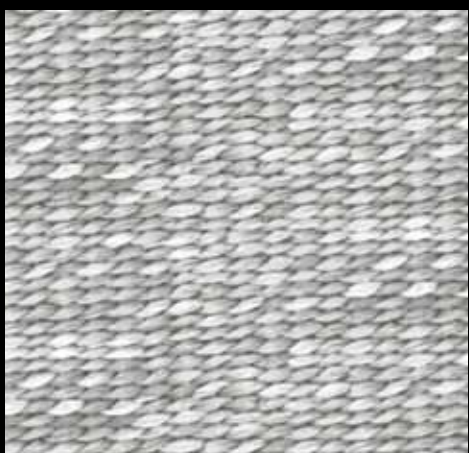
wydruk zdjęć
na wykładzinie



realizacja
– od 20 m²



optymalizacja
odpadu



M2 CARPETS

tel. kom. 695 101 172
c.lawida@maltzahn.pl

www.m2carpets.pl



wyboru stanowi cena, zwłaszcza jeżeli inwestycję realizuje generalny wykonawca. Mądry inwestor wyłącza zakup głównych materiałów wyposażeniowych, wpływających na wizerunek hotelu, z zakresu generalnego wykonawcy. Musi co prawda poświęcić trochę swojego czasu, ale to się zwróci w postaci lepszego wyposażenia za niższą cenę.

ISTOTNE PARAMETRY

Oprócz ładnego wzoru i koloru wykładziny hotelowe muszą spełniać wiele norm, które inwestor powinien uwzględnić w procesie wyboru:

W hotelach nie stosuje się wykładzin gładkich, gdyż widać na nich wszelkie zabrudzenia i paprochy. Wykładzina hotelowa zawsze powinna mieć jakiś wzór, który ukryje część zabrudzeń. Na korytarzach należy stosować wykładziny ciemniejsze niż w pokojach, gdyż korytarze szybciej się brudzą i wycierają

– **trudnopalność** – większość oferowanych wykładzin z przeznaczeniem do hoteli spełnia podstawowe normy trudnopalności, ale zawsze trzeba to sprawdzić w karcie technicznej wyrobu;

– **klasa ścieralności** – także podana jest karcie wyrobu w zakresie od 23 do 33. Klasy 23-31 cechują wykładziny do użytku domowego. Wskazana klasa do pokoi hotelowych to 32, a na korytarze hotelowe powinno się stosować klasę ścieralności 33. W wypadku wykładzin wełnianych producenci wzmacniają włókna wełniane poliamidem (standardowo w stosunku 20 do 80 proc.), gdyż inaczej wełna nie spełniałaby kryterium klasy ścieralności wymaganej dla wykładzin obiektowych;

– **antystatyczność** – większość nowoczesnych wykładzin spełnia normę antystatyczności, czyli podatności na elektryzowanie się;

– **włókno wykładzinowe nylon 6.0 lub nylon 6.6** – włókno 6.6 jest bardziej odporne na ścieranie i matwienie kolorów, ale jest droższe i powoli wychodzi z użycia. Ważniejsze jest, aby włókna nylon 6.0 pochodziły od renomowanego europejskiego producenta, a nie np. z Turcji czy Belgii. Najlepsze włókna wykładzinowe produkują firmy Aquafil oraz Radici;

– **gęstość runa** – generalnie im większa gęstość runa, tym wykładzina jest bardziej odporna na wnikanie brudu i mniej podatna na ugniatanie się. Oczywiście należy też brać pod uwagę gramaturę runa – im większa gramatura, tym mniejsza gęstość;

– **gramatura runa** – jak wszędzie, tak i tu inwestorzy szukają oszczędności, wiadomo – im wyższa gramatura, tym wyższa cena. Rekomendowana gramatura na pokoje to minimum 900 gramów

runa, na korytarze, sale konferencyjne, restaurację to minimum 1050 gramów. Im wyższa gramatura runa, tym większy komfort chodzenia oraz lepsze tłumienie hałasów. Należy pamiętać, że wykładzina jest po to, aby tłumić hałasy w hotelu;

– **stopień tłumienia** – to średnio 28 db, a w razie zastosowania podkładów filcowych 32-35 db.

CZYSZCZENIE WYKŁADZIN

Aby wykładzina mogła długo leżeć w hotelu, musi być odpowiednio konserwowana. Podstawowym zaleceniem producentów wykładzin hotelowych jest regularne odkurzanie wykładzin szczotką, tzw. napowietrzanie włosa, najlepiej szczotkami rotującymi. Zadziwiające, jak niewiele hoteli stosuje takie specjalistyczne odkurzacze i jak niewiele hoteli codziennie odkurza wykładziny.

Zabrudzenia wykładzin należy usuwać specjalnymi środkami przeznaczonymi do czyszczenia wykładzin obiektowych. Równie zadziwiające jest, jak niewiele hoteli wie, jakie stosuje środki do czyszczenia wykładzin. Hotele zlecają czyszczenie wykładzin sporadycznie, kiedy już są bardzo brudne, często przypadkowym firmom, stosującym za każdym razem inną chemię. Brak jest na rynku specjalistycznych firm znających się na czyszczeniu wykładzin i stosujących odpowiednie środki. Brak jest chęci ze strony hoteli do regularnej konserwacji wykładzin.

Do usuwania plam i zabrudzeń służą specjalne środki neutralizująco-czyszczące, które powinny być w wyposażeniu każdego hotelu i stosowane na bieżąco. W sieci Komfort dostępne są środki firmy Schutz, a u profesjonalistów dostępne są środki firmy James.

WZORNICTWO WYKŁADZIN A EKSPLOATACJA

Wybór wzorów wykładzin do hotelu to nie tylko realizacja marzeń inwestora i ambicji projektanta. To także codzienna eksploatacja wykładzin.

Doświadczony inwestor wie, że wykładzina ma wyglądać ładnie, dobrze się komponując z otoczeniem, ale musi też dobrze kryć ewentualne drobne pyłki i zabrudzenia. Dlatego nie stosuje się w hotelach wykładzin gładkich, gdyż widać na nich wszelkie zabrudzenia i paprochy. Wykładzina hotelowa zawsze powinna mieć jakiś wzór, który ukryje część zabrudzeń. Na korytarzach należy stosować wykładziny ciemniejsze niż w pokojach, gdyż korytarze szybciej się brudzą i wycierają.

W restauracji trzeba stosować wzór i kolorystykę, które ukryją plamy z kawy, wina, sosów oraz inne trudno spieralne substancje wylewane podczas zakrapianych alkoholem przyjęć. Doświadczony inwestor hotelowy dobrze też wie, że to jest bardzo ważny aspekt wyboru wzoru i koloru wykładziny. Zadziwiające, że większość projektantów wnętrz hotelowych nie uwzględnia praktycznych aspektów doboru wykładzin do hotelu.

Wzornictwo wykładzin jest obecnie przebogate i można mieć na podłodze właściwie wszystko. Wystarczy wejść na strony kilku znanych producentów wykładzin hotelowych i przejrzeć katalogi, pamiętając o tym, że kolorystyka może być indywidualnie modyfikowana. Rynek producentów wykładzin hotelowych jest niby duży, ale większość to tak naprawdę duzi producenci wykładzin domowych, którzy przy okazji rozszerzyli asortyment o wykładziny hotelowe. W rzeczywistości jest niewielu producentów specjalizujących się w wykładzinach hotelowych. W Europie raptem kilku. O tych warto pytać. •

Cezary Ławida jest przedstawicielem firmy M2 Carpets oraz Anker